



台灣中道福田社

台灣中道福田社111年第一次理監事會議

歡迎蒞臨


佈施 健康 造福 圓滿





台灣中道福田社111年第一次理監事會議議程110.02.20

- 一.主席宣布開會
- 二.主席致詞
- 三.創社長致詞
- 四.指導法師致詞
- 五.理監事介紹
- 六.章程重點覆誦
- 七.提案討論
- 八.臨時動議
- 九.散會
- 十.聚餐聯誼



台灣中道福田社111年第一次理監事會議議程

- 一.主席宣布開會
- 二.主席致詞

台灣中道福田社111年第一次理監事會議議程



三.創社長致詞



台灣中道福田社111年第一次理監事會議議程

四.輔導法師致詞

台灣中道福田社111年第一次理監事會議議程



五.理監事介紹

台灣中道福田社111年第一次理監事會議議程



六.章程重點覆誦



章程重點覆誦

第二條 本會為依法設立、非以營利為目的之公益性社會團體，以**慈善.教育.文化**為宗旨。

章程重點覆誦

第三條 本會之任務如下，並依相關法令規定推動及執行：

一(社會公益)

(a)急難救助

- (1)家中有人死亡無力殮葬。
- (2)家中有人發生意外事故致死，家庭出現困境。
- (3)家中有人遭受意外傷害或罹患重病，致生活陷於困境。
- (4)負擔家庭生計責任者，罹患重病、失業、失蹤、入營服役、或其他原因，無法工作致生活陷於困境者。
- (5)已申請福利項目或保險給付，尚未核准期間，生活陷於困境。
- (6)其他遭遇重大變故，致生活陷於困境，經訪視評估，認定確有救助需要。

章程重點覆誦

(b)助孤學業

目的:貧困兒童就學計畫,讓貧困孩子也能享受平等教育

- (1)認養貧困學生學費或生活費
- (2)發放資優貧困學生獎學金

(c)愛心廚房

- (1)鄉野老人素食便當提供
- (2)街頭浪人過好年尾牙餐會

二:(道場護持)

隨喜建寺.修廟.供僧.學校修繕

章程重點覆誦

貳:教育

定時舉辦:1.身心靈健康講座 2.禪修講座 3.佛法共修
4.身心靈健康營

主要目的:讓長期在壓力下的現代人,透過禪修得到身心靈的健康與平靜,幫助正面思維及正能量提升,減少自殺念頭的產生,增進社會人與人之間的祥和。

定時舉辦:1.吃素食救地球講座 2.素食與健康飲食講座
3.素食烹飪教學

參:文化

定期舉辦:1.茶道 2.香道 3.書道 4.繪畫藝術課程
5.孝道與倫理課程 6.與身心靈健康有益的各種活動。

章程重點覆誦

第七條

本會會員及會費分類如下：

- 一、**個人會員**：凡贊同本會宗旨、具有奉獻願意為本社當志工作者），），填具入會申請書，經理事會審查通過，並繳納會費後，為個人會員；**入會費新臺幣600元**，於會員入會時繳納；**常年會費1200元**。
- 二、**團體會員**：凡贊同本會宗旨之機構或團體，填具入會申請書，經理事會審查通過，並繳納會費後，為團體會員，團體會員推派代表1人，以行使會員權利；**入會費新臺幣600元**，於會員入會時繳納；**常年會費1200元**。
- 三、**贊助會員**：凡贊同本會宗旨且贊助本會經費、資源之個人或團體，填具入會申請書，經理事會審查通過後，為贊助會員。
- 四、**永久會員會員**：凡贊同本會宗旨且贊助本會經費、資源之個人或團體，**且一次繳清24000元**者，填具入會申請書，經理事會審查通過後，為永久會員會員。
- 五、**永久榮譽會員**：凡贊同本會宗旨且贊助本會經費、資源之個人或團體，**且一次繳清500,000元**者，填具入會申請書，經理事會審查通過後，為永久榮譽會員會員。
- 六、**永久尊榮會員**：凡贊同本會宗旨且贊助本會經費、資源之個人或團體，**且一次繳清1,000,000元**者，填具入會申請書，經理事會審查通過後，為久尊榮會員。



會員分類,及資金來源

(一)個人會員(入會費600元,常年費2400元)

(二)團體會員(入會費600元,常年費1200元)

(三)贊助會員(常年費1200元以上)

(四)永久會員(常年費24000元終身一次性)

(五)永久榮譽會員(常年費500000元終身一次)

(六)永久尊榮會員(常年費1000000元終身一次)

(七)各屆顧問:10000元

(八)企業定期捐款

(九)義賣活動盈餘

章程重點覆誦

第十條 本會置理事9人（含常務理事3人，其中1人為理事長）、候補理事3人。

常務理事，由全體理事互選之。

理事長，由全體理事就常務理事中選舉之。



第十一條 本會置監事3人（其中1人為常務監事）、候補監事1人。

監事會置常務監事，由監事互選之，監察日常會務，並擔任監事會主席。



第二十七條 本會得由理事會聘請名譽理事長1人，名譽理事、顧問若干人，其聘期與理事、監事之任期同。



台灣中道福田社111年第一次理監事會議議程

七.提案討論



討論提案(一)

案由:確認中道福田社組織系統

說明:理監事已選出,但工作小組必須確立負責各委員,
以利活動運作,組織圖如下:

決議:



中道福田社會員代表大會

理事長

劉曜華

林武龍

副社長

副社長

劉三合

理事會

監事會

理事 理事 理事 理事 理事 理事 理事 理事 理事

理事 理事 理事

劉曜華 劉三合 吳培源 廖家和 陳明頡 陳憲樟 林武龍 柯沛語 張桂銘

馬維岳 陳健崑 黃志揚

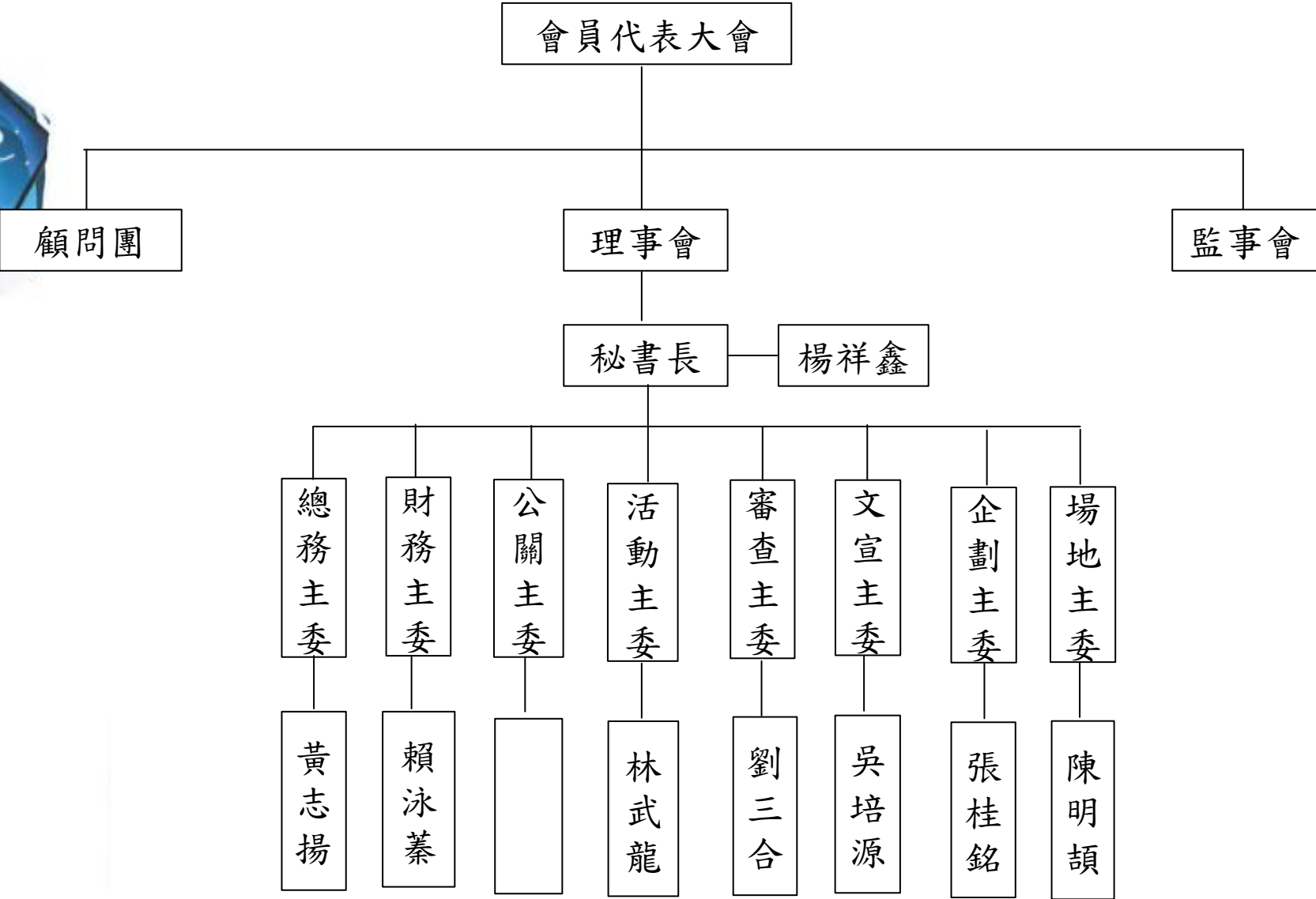
候補理事

劉桂心 柯在 林嘉文

候補監事

周志霖

中道福田社會務組織架構





討論提案(二)

案由：會員發展目標計劃

說明：現有創社會員共33名，人員過少，有礙組織發展，需大量增求會員，目標一般會員100名，贊助會員500名。多久時間如何達成？

決議：



討論提案(三)

案由:2022年各活動工作計劃

說明:本社已正式成立,也是服務社會的開始,所以要計劃今年要做的工作項目及時間排定。

如:身心靈課程, 急難救助, 助學專案, 素食推廣, 義賣活動, 捐血活動。

決議:



討論提案(四)

案由：急難救助審查標準

說明：急難借助案件，如何審查，什麼條件可以領，可領多少。

決議：



討論提案(五)

案由: 是否要有職務捐

說明: 一般社團為讓單位好經營及增加經費來源, 都設有職務捐, 本社是否也可按一般慣例實施。

決議:



討論提案(六)

案由:計畫成立中道福田公益素食餐廳

說明:現因景氣不佳,公益團體甚多,有時募捐不益,所以如何自力更生,我們計畫開一家公益素食餐廳,其優點

1. 增加就業機會
2. 符合本社推廣素食理念,為地球盡一份力
3. 經營所得,一部分為愛心便當餐,另一部分為福田社基金
4. 費用目標300萬

決議:



台灣中道福田社111年第一次理監事會議議程

八.臨時動議

散會
感謝各位理監事
辛苦了
一起吃飯去



中道福田社